

NOUS PRÉPARONS LE CHANTIER DU MÉTRO

LETTRE D'INFO N°1 — JANVIER 2022

L'ACTU DES TRAVAUX DANS VOTRE QUARTIER

Le Grand Paris Express est le plus grand projet de transport jamais entrepris en France depuis la création du RER dans les années 1960. En reliant les territoires avec ses 200 km de lignes de métro automatique, il facilitera la vie quotidienne de près de 3 millions de voyageurs.

La ligne 15 Ouest, qui reliera 11 gares de Pont de Sèvres à Saint-Denis Pleyel, poursuit sa phase de travaux préparatoires à Gennevilliers.

À partir du mois de février 2022, des travaux de déconstruction auront lieu avenue des Grésillons et rue Henri Vuillemin, à l'emplacement de la future gare du Grand Paris Express. La fin de ces travaux est prévue pour le mois d'octobre 2022.

Cette première lettre d'information vous présente en détail les travaux qui se déroulent près de chez vous ainsi que les emplacements des zones d'intervention et les incidences des travaux sur le quartier.

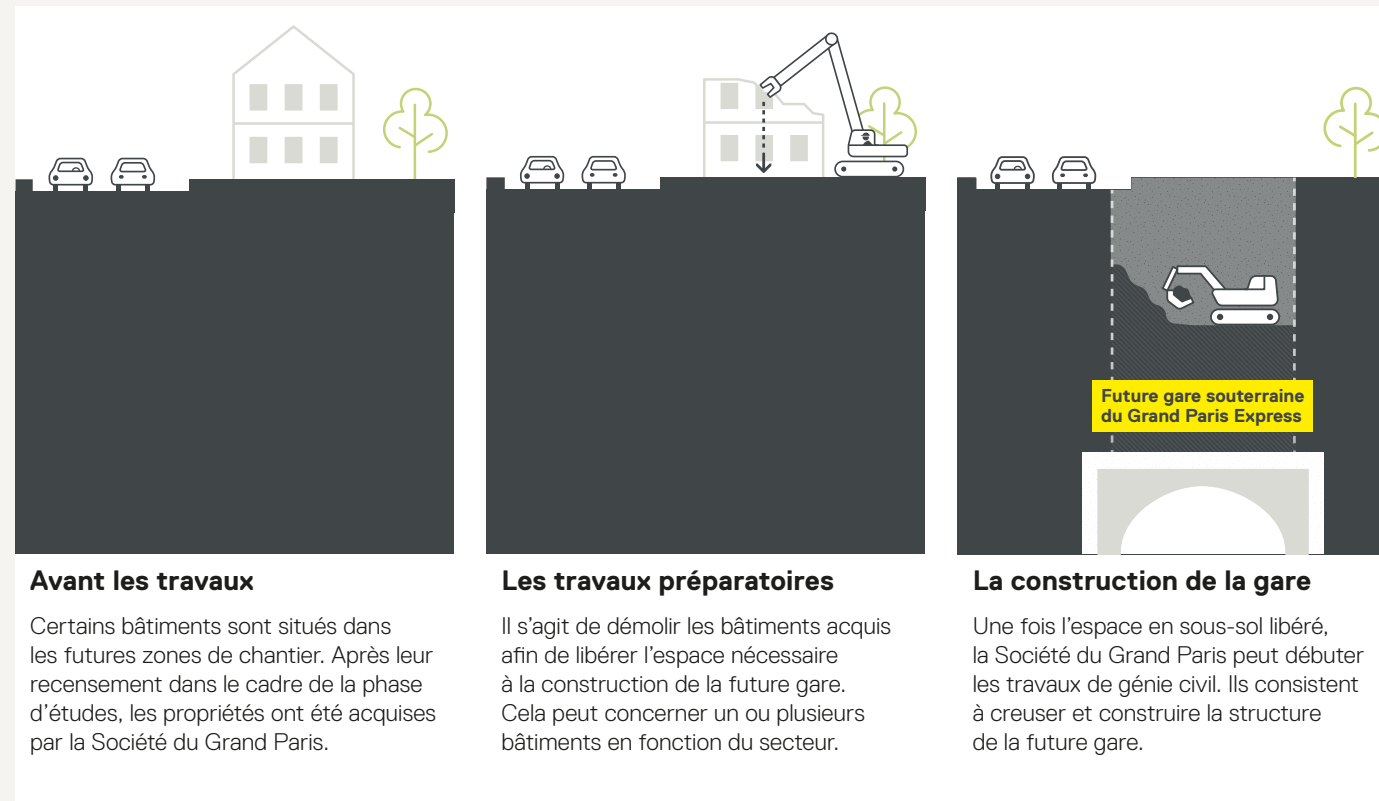
D'autres numéros suivront à chaque étape clé du projet.

Bonne lecture.

L'équipe projet de la ligne 15 Ouest

LES DÉMOLITIONS, UNE ÉTAPE INDISPENSABLE AVANT LA CONSTRUCTION DE LA GARE

Les travaux préparatoires se poursuivent à Gennevilliers avec la démolition d'établissements industriels désaffectés au 195-205 avenue des Grésillons. Les bâtiments concernés par la démolition se trouvent à l'emplacement du chantier de la future gare Les Grésillons. L'ensemble de ces opérations est mené dans le cadre d'un travail partenarial entre la Société du Grand Paris et l'ensemble des acteurs locaux concernés afin de réduire la gêne occasionnée et préserver la vie du quartier.



DE FÉVRIER À OCTOBRE 2022



BON À SAVOIR

Des engagements pris pour encadrer les travaux

Les travaux préparatoires investissent l'espace public et peuvent, selon la nature du chantier, engendrer des perturbations. Pour réduire au maximum les impacts, les entreprises en charge des travaux et la Société du Grand Paris s'attachent à respecter six engagements dans la conduite de leurs chantiers.

#1 Garantir la sécurité de tous

#2 Coordonner les interventions pour assurer un enchaînement optimal des opérations

#3 Limiter les nuisances des chantiers sur leur environnement

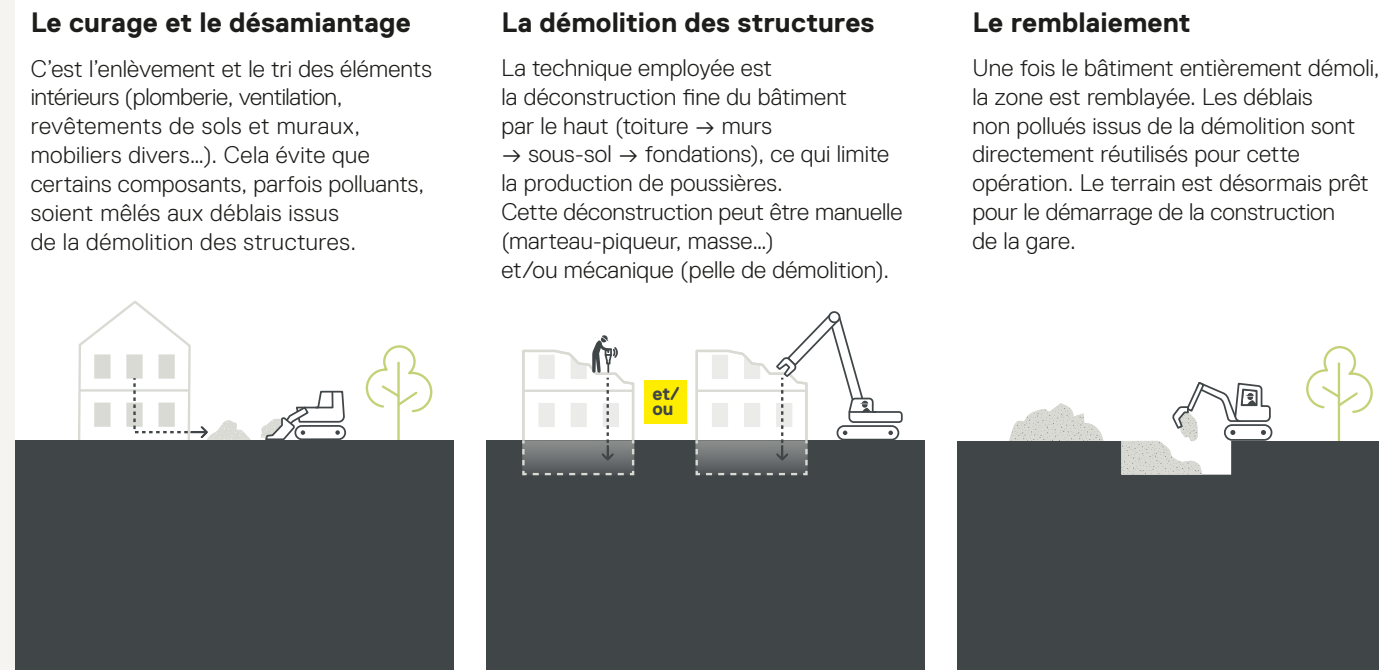
#4 Informer tous les publics riverains des impacts des travaux sur leur vie quotidienne

#5 Adopter une charte éditoriale et graphique pour favoriser la lisibilité des travaux

#6 Transmettre toutes les informations nécessaires à la Société du Grand Paris pour la bonne communication d'ensemble

COMMENT VA SE DÉROULER LA DÉMOLITION ?

Dans le cadre de sa démarche environnementale, la Société du Grand Paris attache une grande importance et vigilance à l'impact des chantiers. Pendant la phase de démolition, elle applique une méthode qui limite les nuisances et optimise le traitement sur place des déblais.



Réduire le bruit et la propagation des poussières

Sur ce chantier, des mesures sont prises pour réduire les nuisances sonores. Le matériel de démolition utilisé est insonorisé et répond aux normes européennes de construction (normes CE). La capacité de contenance des bennes pour les déblais est la plus importante possible afin de réduire le nombre d'entrées et de sorties des camions. Quant aux pelles mécaniques, elles sont équipées d'un brumisateur pour empêcher la propagation de poussières.

Valoriser les déblais

Plusieurs bennes sont installées dans l'emprise du chantier de démolition pour trier les déblais en fonction de leur nature. Ces déblais seront soit transférés sur un autre site pour être traités, valorisés ou stockés; soit directement réutilisés sur place pour notamment remblayer le terrain. Ces bennes permettent aussi de garder le chantier propre et d'éviter de répandre les déblais en dehors de l'emprise chantier.

UN AGENT DE PROXIMITÉ À VOTRE ÉCOUTE

Dans votre quartier, Aïssétou Sylla, votre agent de proximité, est présente aux abords des chantiers.

Elle vous accompagne pendant les travaux, en mettant tout en œuvre pour répondre à vos questions et faciliter votre quotidien.

N'hésitez pas à la solliciter sur place ou par téléphone

Ses missions

- ♦ Aller à la rencontre des riverains, usagers, commerçants et acteurs des chantiers pour informer de l'avancée des travaux.
- ♦ Apporter des réponses aux questions posées et orienter vers le bon interlocuteur selon le type de question.
- ♦ Assurer des permanences sur site et par téléphone.
- ♦ Veiller au respect des règles de bonne tenue des chantiers (propreté, respect des horaires, communication sur site...).
- ♦ Assurer la remontée d'information vers la Société du Grand Paris.



Pour la contacter

Aïssétou Sylla, Société du Grand Paris
06 68 01 23 31
Du lundi au vendredi 9h 30 – 17h 30
contact.societedugrandparis.fr

SIMULATEUR DE TEMPS DE PARCOURS

La Société du Grand Paris a mis à votre disposition sur son site internet une rubrique pour connaître vos futurs temps de parcours grâce au Grand Paris Express.

Ce simulateur vous permet de connaître l'itinéraire à emprunter entre deux gares mais également de savoir le temps de parcours à prévoir avec et sans votre nouveau métro.

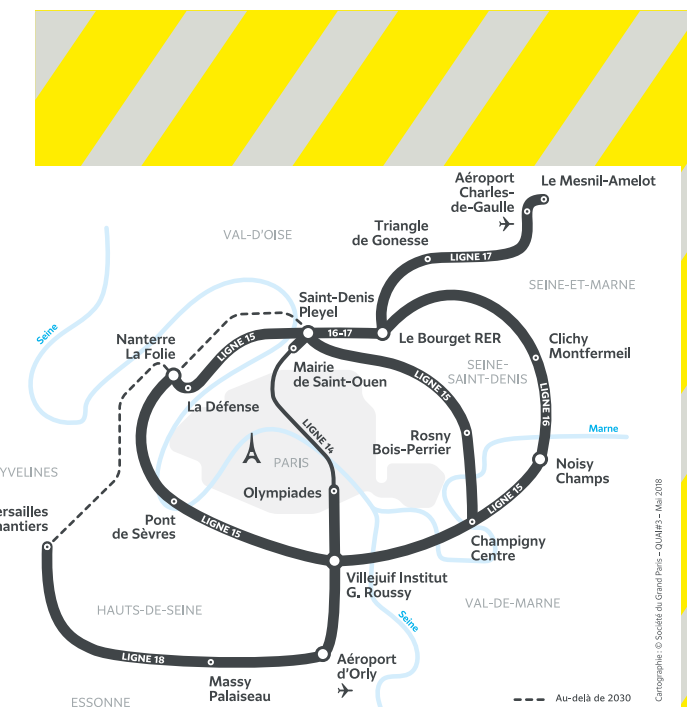
Plus d'informations sur societedugrandparis.fr



LE GRAND PARIS EXPRESS

Par l'envergure de son futur réseau de 200 km de métro, par l'innovation de ses 68 gares conçues avec les plus grands architectes d'aujourd'hui, le Grand Paris Express constitue le plus grand projet d'aménagement urbain en Europe.

Sa réalisation contribuera à créer pour près de 3 millions de nouveaux voyageurs chaque jour, une nouvelle manière de vivre leur temps de transport et plus largement leur territoire.



La Société du Grand Paris est chargée de la conception et de la réalisation du nouveau métro automatique, très majoritairement souterrain, qui reliera les villes du Grand Paris entre elles et à la capitale.

LA LIGNE 15 OUEST

En chiffres

820 000

habitants concernés

14 communes

concernées sur 2 départements

22,4 km

de tracé en souterrain

11 gares

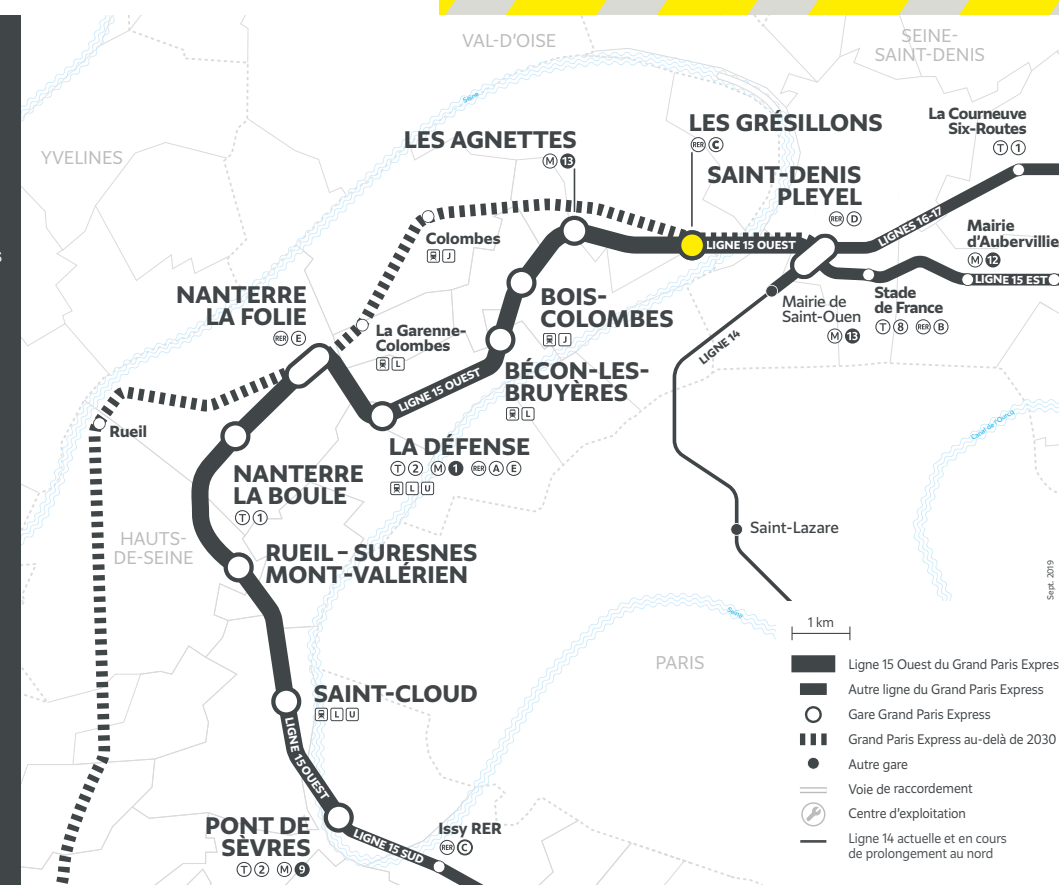
dont 10 en correspondance avec le Transilien, le RER, le métro ou le tramway

600 000

voyageurs au quotidien

Horizon 2030

mise en service de la ligne



La gare Les Grésillons

À terme, chaque jour,

60 000 voyageurs

environ fréquenteront la gare Les Grésillons

Les Grésillons



Saint-Denis Pleyel

3 minutes

contre 26 minutes aujourd'hui

Les Grésillons



La Défense

10 minutes

contre 27 minutes aujourd'hui

Les Grésillons



Saint-Cloud

23 minutes

contre 39 minutes aujourd'hui